

RB-Lite5-WIFI

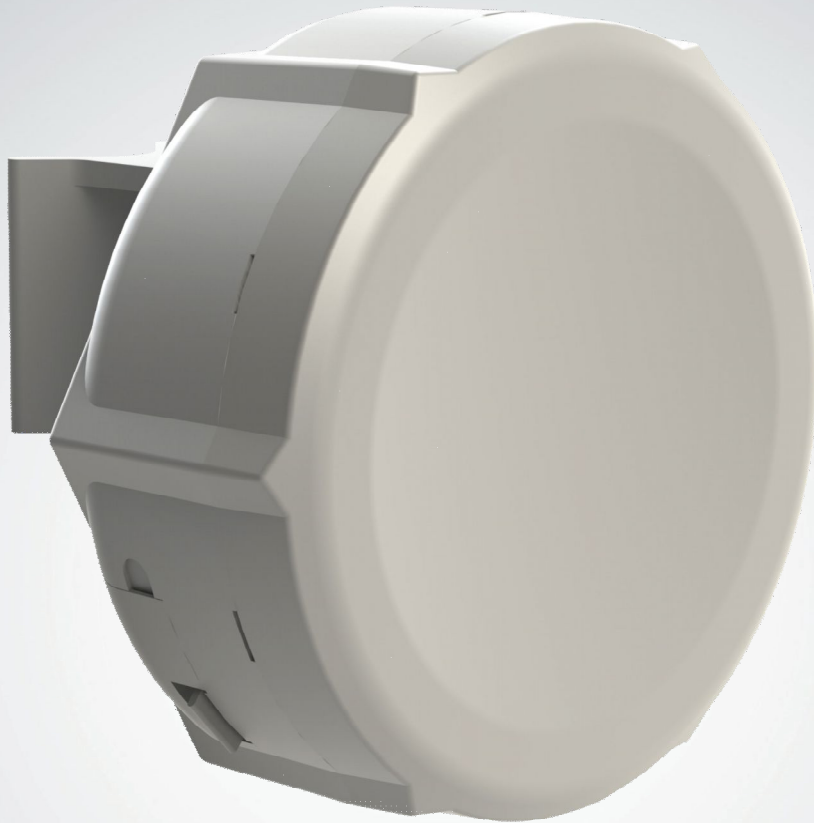
RB-Lite5 est un **pont WIFI MIMO 5GHz** extérieur, disponible en version Lite économique : **25 Mbits/s utiles**.

RB-Lite5 profite d'un excellent rapport qualité prix dans le marché des ponts radio IP. Il est équipé d'un CPU à 600MHz CPU à 64MB RAM, d'antennes 16dBi double polarisation, poe, bloc alimentation et kit de montage mat.

Livré complet, paramétré prêt à l'emploi avec antenne intégrée, le RB-Lite5 contient tout ce qui est nécessaire pour établir un pont point à point sur **500m à vue d'antennes**.

Model	RB-Lite 5	
CPU	AR9344 600MHz	
Memory	64MB DDR2	
Ethernet	1x 10/100 Ethernet port	
Wireless cards	5GHz 802.11a/n Atheros AR9344 wireless module; 10kV ESD protection on each RF port.	
Frequency range	4920-5920MHz	
Extras	Reset switch, beeper, USB 2.0 port, voltage and temperature monitors	
LEDs	Power LED, Ethernet LED, 5 wireless signal LED	
Power input	PoE in: 5-30V DC Packaged with 24V DC 0.8A power adapter and passive PoE injector	
Dimensions	140x140x56mm. Weight without packaging, adapters and cables: 265g	
Max consumption	11W at 24V	
Operating Temp	-30C .. +80C	
OS	RouterOS, Level3 license	
Package contains	SXT wireless device with integrated antenna, pole mounting bracket, mounting ring, PoE injector, power adapter, quick setup guide	
Certifications	FCC, CE, ROHS	

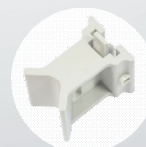
	5HPnDr2	Lite5
TX/RX at MCS0	30dBm / -93dBm	27dBm / -95dBm
TX/RX at MCS7	26dBm / -71dBm	22dBm / -77dBm
TX/RX at 6Mbit	31dBm / -93dBm	27dBm / -95dBm
TX/RX at 54Mbit	28dBm / -77dBm	23dBm / -80dBm
Antenna	Dual pol. 25deg, 5GHz antenna, 16dBi, -35 dB port to port isolation	



24V 0.38A Adapter



Mounting Ring



Pole mounting bracket



PoE injector